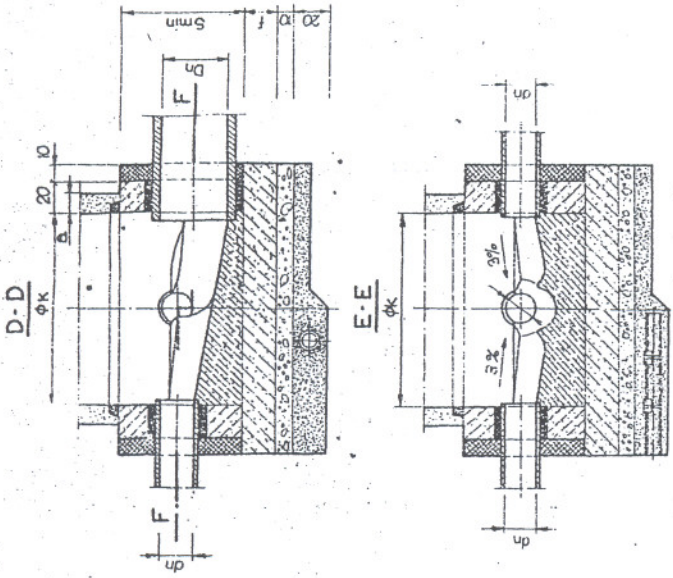


D-D, E-E, F-F PRZEKROJE DNA  
STUDZIENEK POŁĄCZENIOWYCH



wymiary podane w cm.

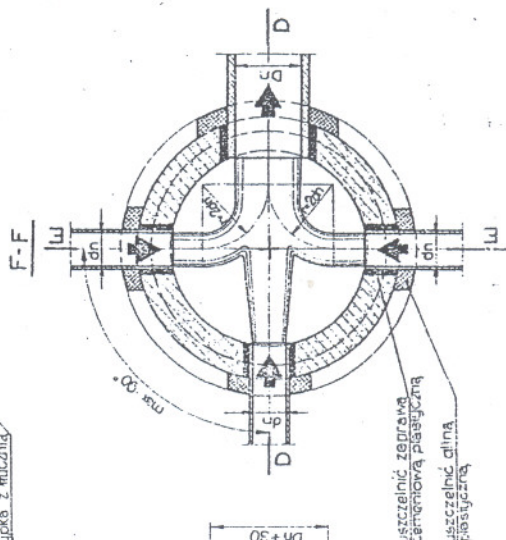
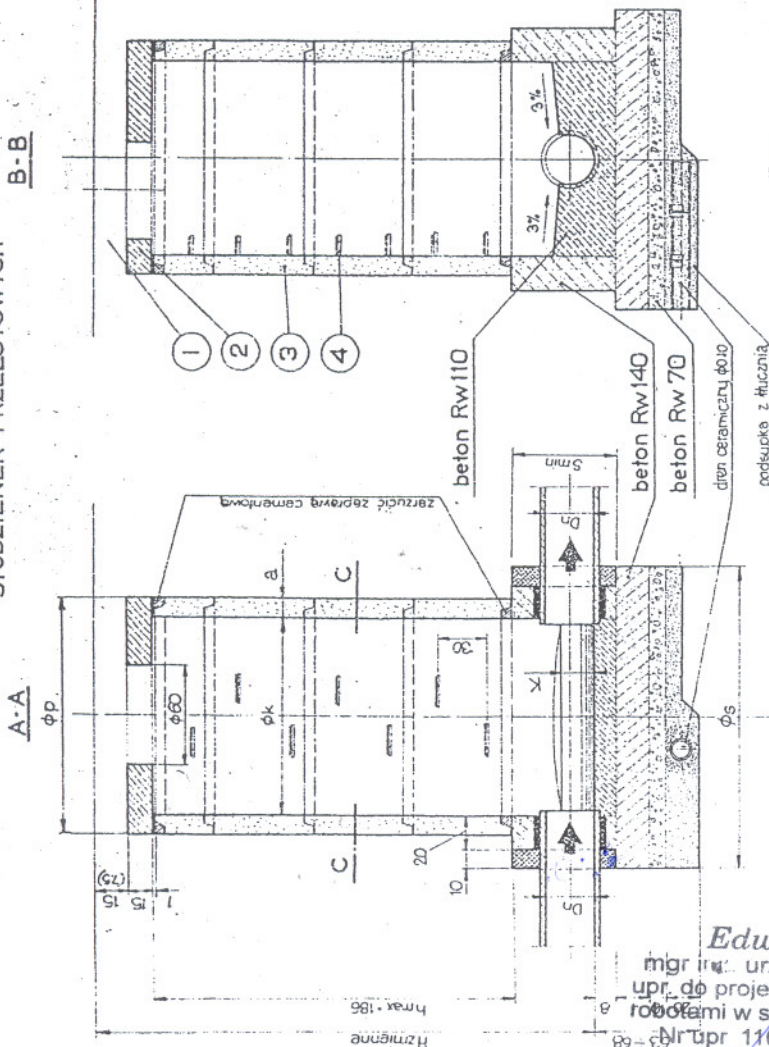
Opracowano na podstawie proj. typ. KB4-4.12.1(6) i (7)

Dn	0,15	0,20	0,25	0,30	0,40	0,50
phi_k	120	120	120	120	140	140
f	25	25	25	25	30	30
phi_p	144	144	144	144	158	158
a	12	12	12	12	14	14
Smin	4,5	4,9	5,4	6,5	7,5	8,5
phi_s	180	180	180	180	200	200
dn mer	0,15	0,20	0,25	0,25	0,30	0,30
K	9	12	15	18	28	38

4 Skopnie żelazne wg PN 64/H-74085  
3 Kłogi betonowe ø 120 lub 140  
2 Płyta pokrywowa pod wąż kanalowy ø 140...  
1 Żeliwny wąż kanalowy, typu, lekkiego - okrągły ø 600 wg PN 64/H-74085  
typu ciężkiego ø 600 wg PN 64/H-74085

Roz. Nazwa części

A-A, B-B, C-C PRZEKROJE  
STUDZIENEK PRZELOTOWYCH



Edward Szuba  
mgr inż. urządzeń sanitarnych do projektowania, kierowania i nadzoru  
opr. do projektowania i kierowania robótami w specjalności inst. - inż. nr upr. 120/Ww/74/03/07/Wwm, 47/77/Wwm, 161/82/W.B.PP  
§1 ust. 5, §4 ust. 2, §5 ust. 1, §7, §13

mgr inż. Leszek Preisnar  
do projektowania, kierowania i nadzoru robót w specjalności inst. - inż. w zakresie instalacji, sieci zewnętrznych i sieci wewnętrznych średnicy  
nr upr. 120/Ww/74/03/07/Wwm, 47/77/Wwm, 161/82/W.B.PP

STUDZIENKI REWIZYJNE DLA KANAŁÓW C Dn 0,15-0,50 ZAGŁĘBIENYCH DO 3,0 m

<b>STUDZIENKA REWIZYJNA PRZELOTOWA</b>				
LOKALIZACJA	JANKOWICE WIELKIE GM. OLSZANKA	DATA	12.2010	NR RYS.
PRZEDMIOT	PROJEKTOWANA DIEĆ DESZCZOWA	PDPIS		4
PROJEKTANT	inż. L. Preisnar upr. nr 47/77/Wwm			