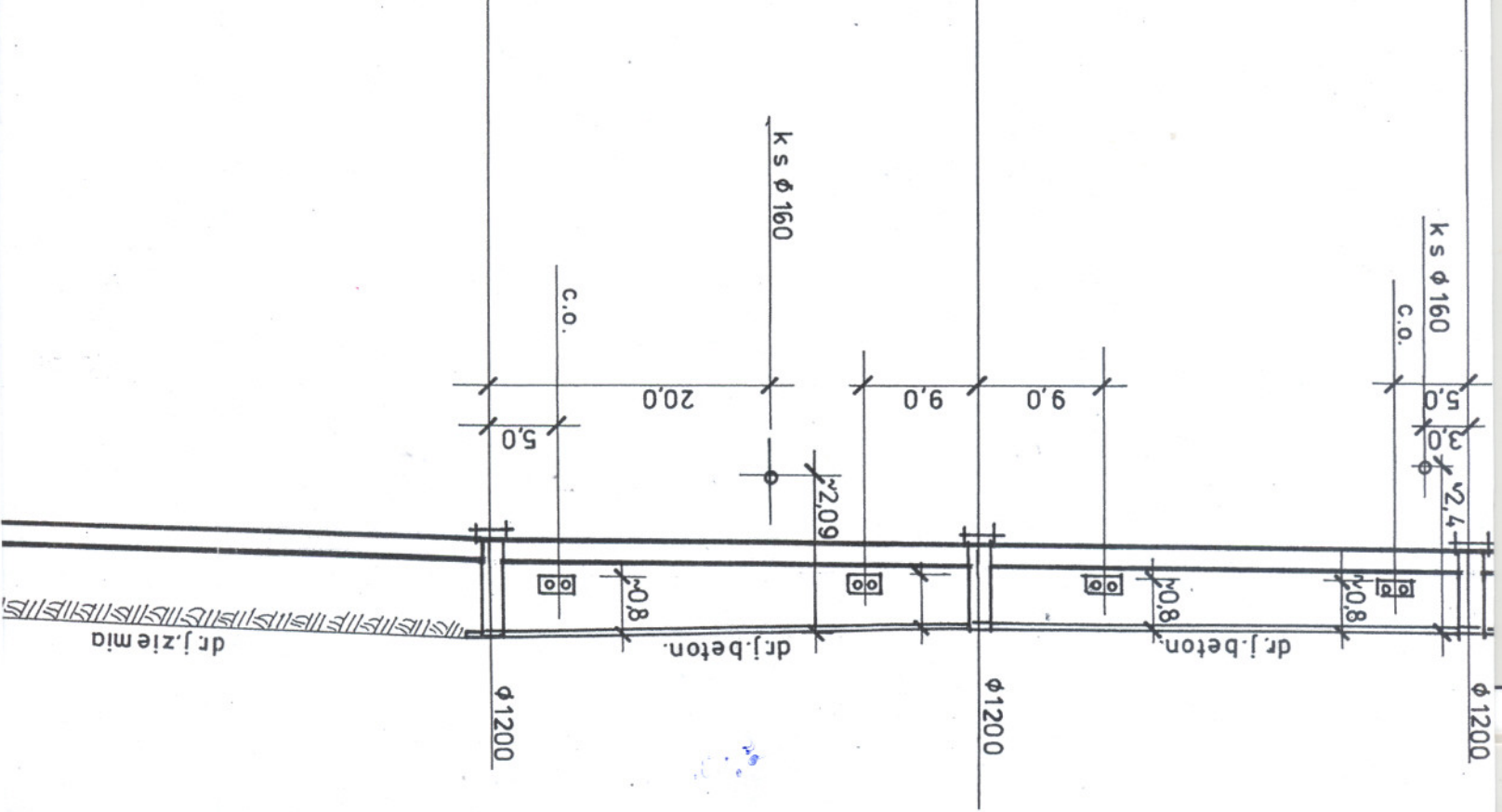


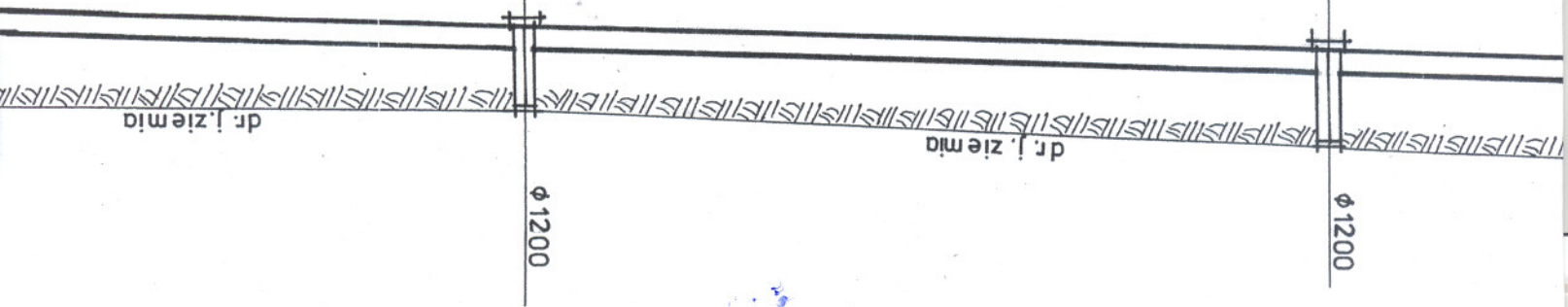
155,00

rzędna terenu	163,33	164,40	163,21	164,36	163,09	164,20
rzędna dna kanału	163,33	164,40	163,21	164,36	163,09	164,20
zagłębienie	1,07		1,15		1,11	
średnice, spadki	i=0					
odległości, długości	0,00	32,0	32,0	30,0	62,0	
oznaczenia	Sd1	dz.nr 142/1	Sd2	dz.nr 142/1	Sd	

SP3	dz.nr 14/2/1	35,0	97,0	1,11	163,09	164,20
SP4	dz.nr 14/2/1	35,0	1,00	162,95	163,95	
SP5	dz.nr 14/2/1	50,0	1,32	162,81	164,13	



profil kanalizacji deszczowej skala

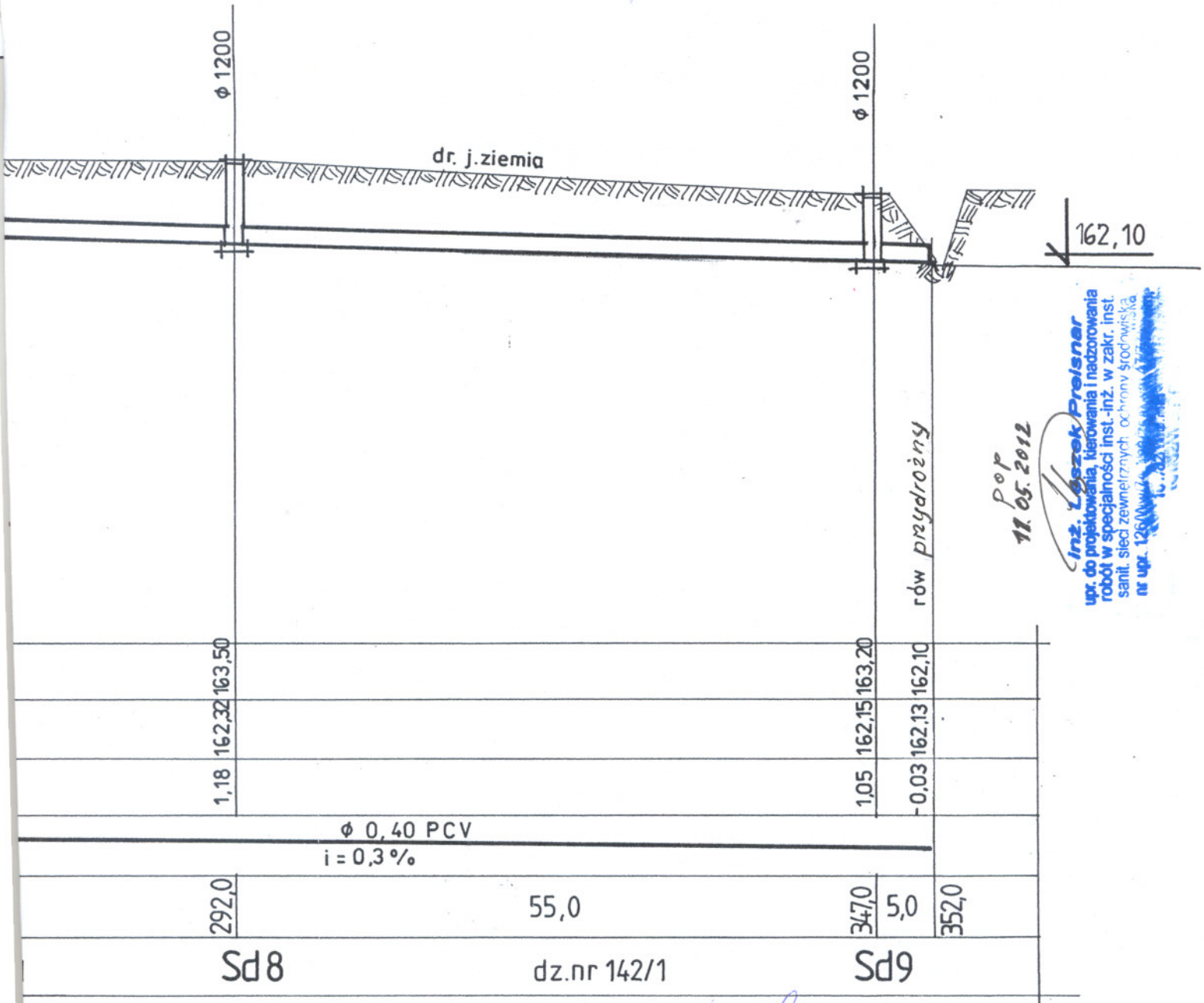


1,44	162,66	163,80
1,11	162,49	163,60

SD6	dz. nr 142/1	SD7	dz. nr 142
182,0	55,0	237,0	55,0



a 1" 100/500



pop  
11.05.2012

inż. Leszek Preisnar  
upr. do projektowania, kierowania i nadzorowania  
robót w specjalności inst.-inz. w zakr. inst.  
sanit. sieci zewnętrznych - ochrony środowiska  
nr upr. 126/Ww/74,186/Ww/50,477/Ww/161/82/W.V.B.P.F.

*Edward Szuba*  
mgr inż. urzędzeń sanitarnych  
upr. do projektowania i kierowania  
robotami w specjalności inst. - inż.  
upr 110/84 Op, 39/94 Op  
§ 4 ust. 2, § 5 ust. 1, § 7, § 13  
pkt 4 lit. a i b

inż. Leszek Preisnar  
upr. do projektowania, kierowania i nadzorowania  
robót w specjalności inst.-inz. w zakr. inst.  
sanit. sieci zewnętrznych - ochrony środowiska  
nr upr 126/Ww/74,186/Ww/50,477/Ww/161/82/W.V.B.P.F.

INWES	Urząd Gminy 49-332 Olszanka 16	
OBIEKT:	Sieć deszczowa Jankowice Wielkie	Skala 1:100/50
ADRES:	Jankowice Wielkie gm. Olszanka	
PROJEKTANT:	Inż. Leszek Preisnar upr. 47/77/wwm	sanitarna
NAZWA RYS.:	Profil kanalizacji deszczowej dz. nr 142/1	Rys. nr 2