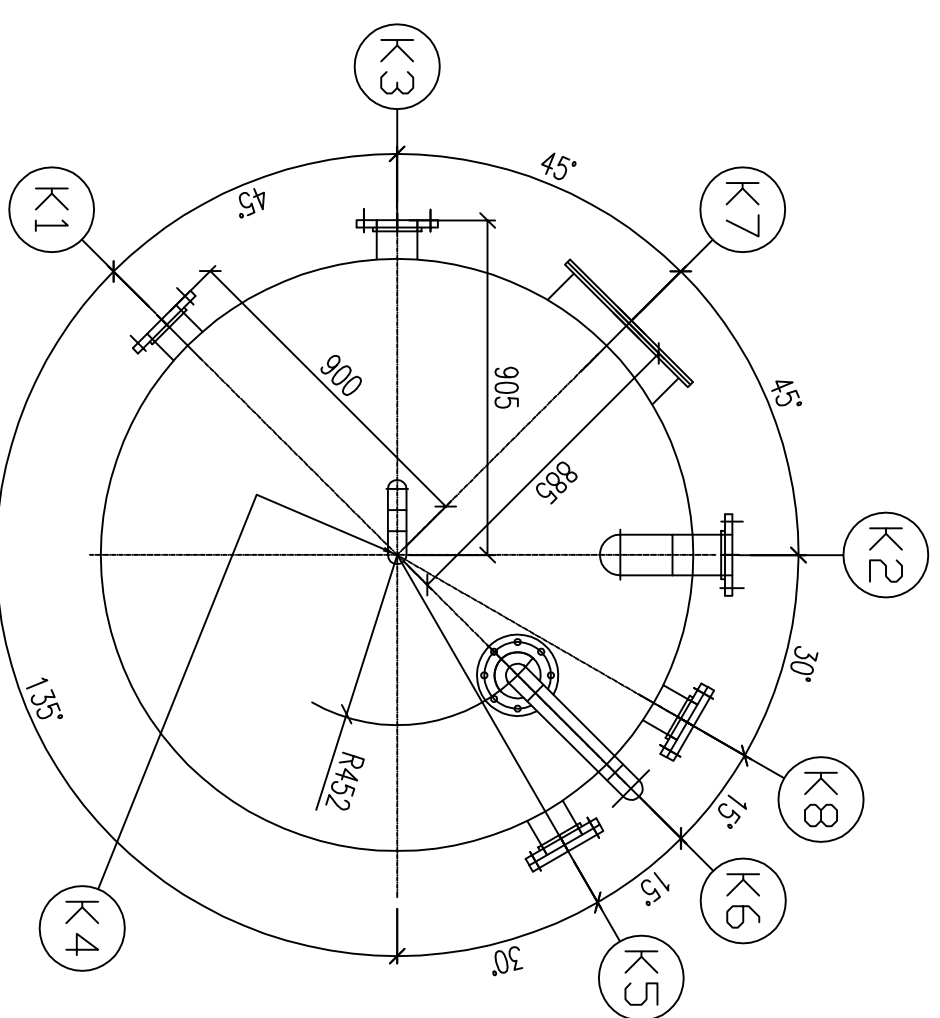
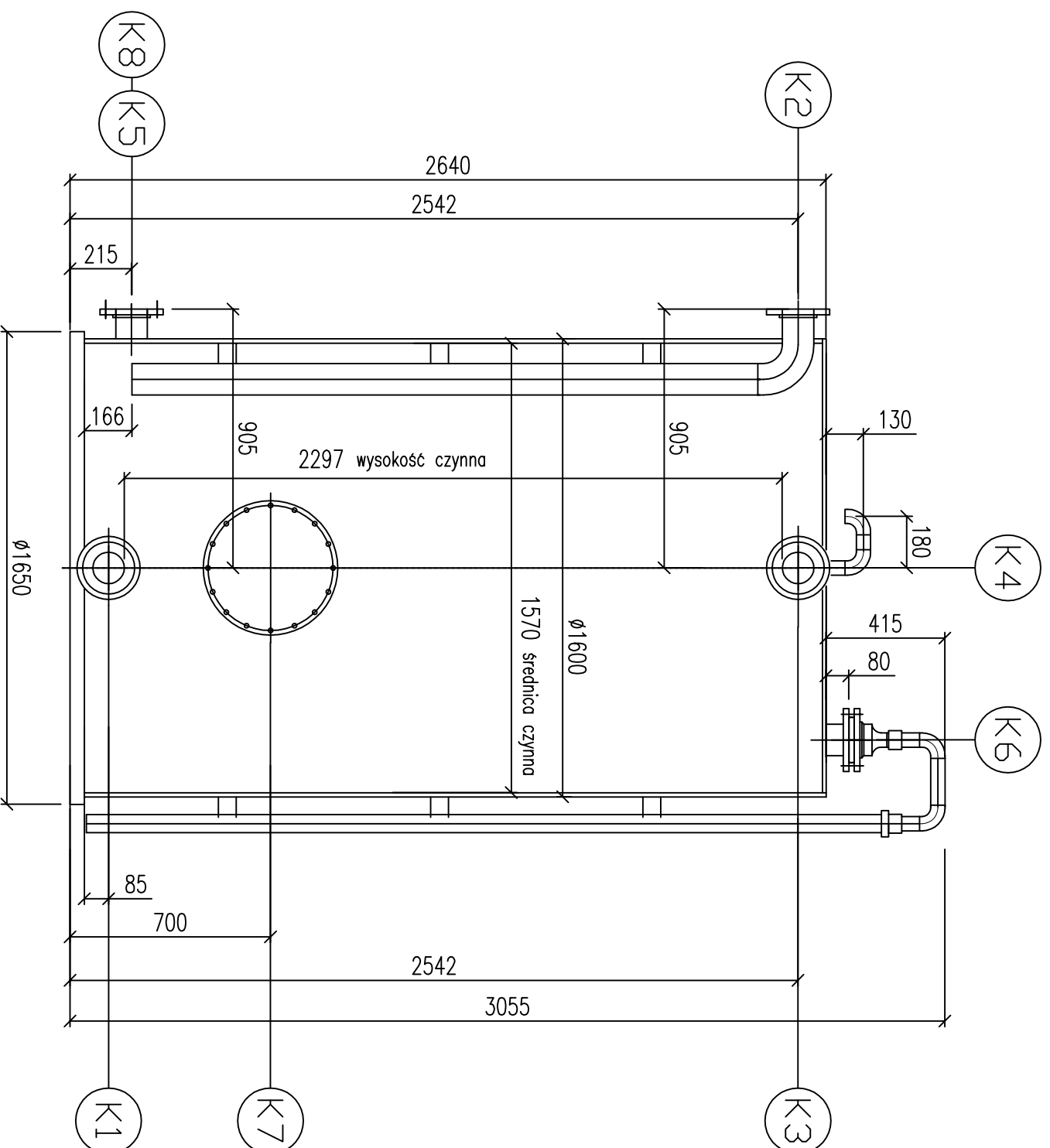


RZECZYWISTE KĄTOWE ROZMIESZCZENIE KRÓĆCÓW



- Uwagi:
1. Wyposażenie dodatkowe :
- Urządzenie do ciągłego pomiaru poziomu typSFA/E firmy BAMD Polska
 2. Materiał zbiornika wg zamówienia.
 3. Króćce K9 i K5 wyposażać w kotnierze zasłepiające

Lp.	CHARAKTERYSTYKA APARATU	
1	Przeznaczenie	zbiornik procesowy wody pitnej
2	Cisnienie robocze	bezcisnieniowy
3	Temperatura	wewnętrzna temp otoczenia
4	Objętość całkowita	4988 dcm ³
5	Objętość użytkowa	4445 dcm ³
6		Nie podlega odbiorowi UDT

TABELA KRÓĆCÓW			
N. króćca	Przeznaczenie	Dnom	pnom (bar)
K1	Wylot wody do nanofiltracji	100	10
K2	Wlot wody z filtracji	100	10
K3	Przelew	100	10
K4	Odpowietrzenie	40	-
K5	Pomiar poziomu górny	100	10
K6	Pomiar poziomu cięży	100	10
K7	Wlot rewizyjny	600	10
K8	Pomiar temperatury	100	10

02								
01								
Revizja	Nazwisko	Opracował	Podpis	Opis	Sprawdził	Data		
Projektował:	Juliusz Wojnar			Investor:	Gmina Olszanka			
Sprawił:	Piotr Głowska			Obiekt:	Stacja Uzdatniania Wody - Jankowice Wielkie			
Zatwierdził:	Piotr Głowska			Projekt:	Modernizacja instalacji uzdatniania wody na stacji Jankowice Wielkie i Michatów			
				Część 01:	Technologiczno-Mechaniczna			
				Tytuł:	Dyspozycja króćców ZP-1			
				Nr rysunku	175016-0101-003-01	Data	07.2016	
				Skala	1:20	Stadium	PW	Format
								A3
								Arkusz
								1/1



P.W. Semako Sp. z o.o.
ul. Wiejska 40, 44-153 Łany Wielkie
tel. (032) 231 22 41, 231 95 31