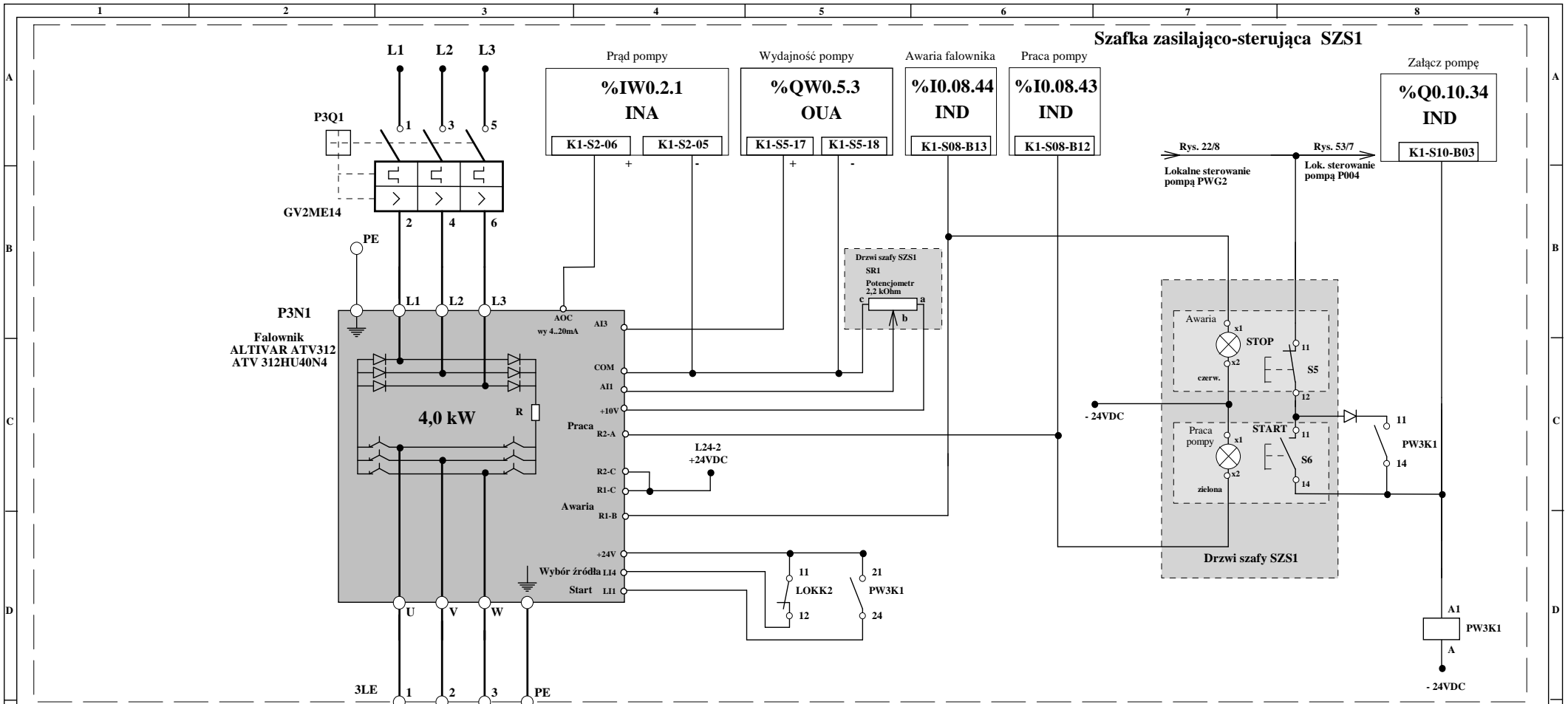


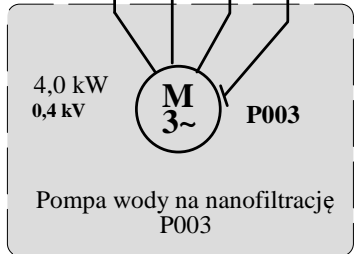
02				
01				
Revizja	Opracował	Opis	Sprawdził	Data
	Nazwisko	Podpis		
Projektował:	Inwestor: Gmina Olszanka			
Paweł Pękala	Objekt: Stacja Uzdatniania Wody - Jankowice Wielkie			
Sprawił:	Projekt: Modernizacja instalacji uzdatniania wody na stacji Jankowice Wielkie i Michałów			
Robert Jachimczyk	Branża: Elektryczna i AKPiA			
Prowadzący projekt	Tytuł: <b>Pomiar poziomu w zbiorniku ZP-1. Obwody LI004, LSH004 i LSL004.</b>			
Piotr Główa				
P.W. "SEMAKO" Sp. z o.o.		Nr rysunku	175016-0301-051-00	Data
ul. Wiejska 40		Skala	-	07.2016
44-153 Łany Wielkie k/Gliwic,		Stadium	PW	Arkusz
email: semako@semako.pl				1/1





**Obiekt**

SZS1-P3-e  
F-CY-JZ ekranowany 4G2,5



**Parametry falownika:**  
 I-O- / AOIt = 4A - konfiguracja wyjścia analogowego 4.20mA  
 I-O- / d0 = OCr - wyjście analogowe - przypisanie prądu silnika (20mA=2xprąd znamionowy)  
 I-O- / r1 = Flt - wyjście R1 - awaria falownika  
 I-O- / r2 = rUn - wyjście R2 - praca napędu  
 CIL- / LAC - L3 - poziom dostępu - zaawansowany  
 CIL- / Fr1 - AI1 - kanał zadawania prędkości 1 - z potencjometru  
 CIL- / Fr2 - AI3 - kanał zadawania prędkości 2 - z wejścia analogowego;  
 CHCF - SEP - kanały sterujące oddzielone od kanałów zadawani;  
 Cd1 - tEr - kanał sterowania 1 - zaciski  
 Cd2 - tEr - kanał sterowania 2 - zaciski  
 CCS - Cd1 - przeł. kanałów zadawania-kanał 1  
 FUn / PSS / PS4 = no - wybór stałej prędkości zadanej - brak  
 FUn / StC / Slt = nst - hamowanie wybiegiem  
 RL / Atr = YES - automatyczny restart po awarii falownika  
 RL / OPL = NO - wykrywanie zaniku fazy wyjściowej  
 SCS = YES - zapisanie konfiguracji

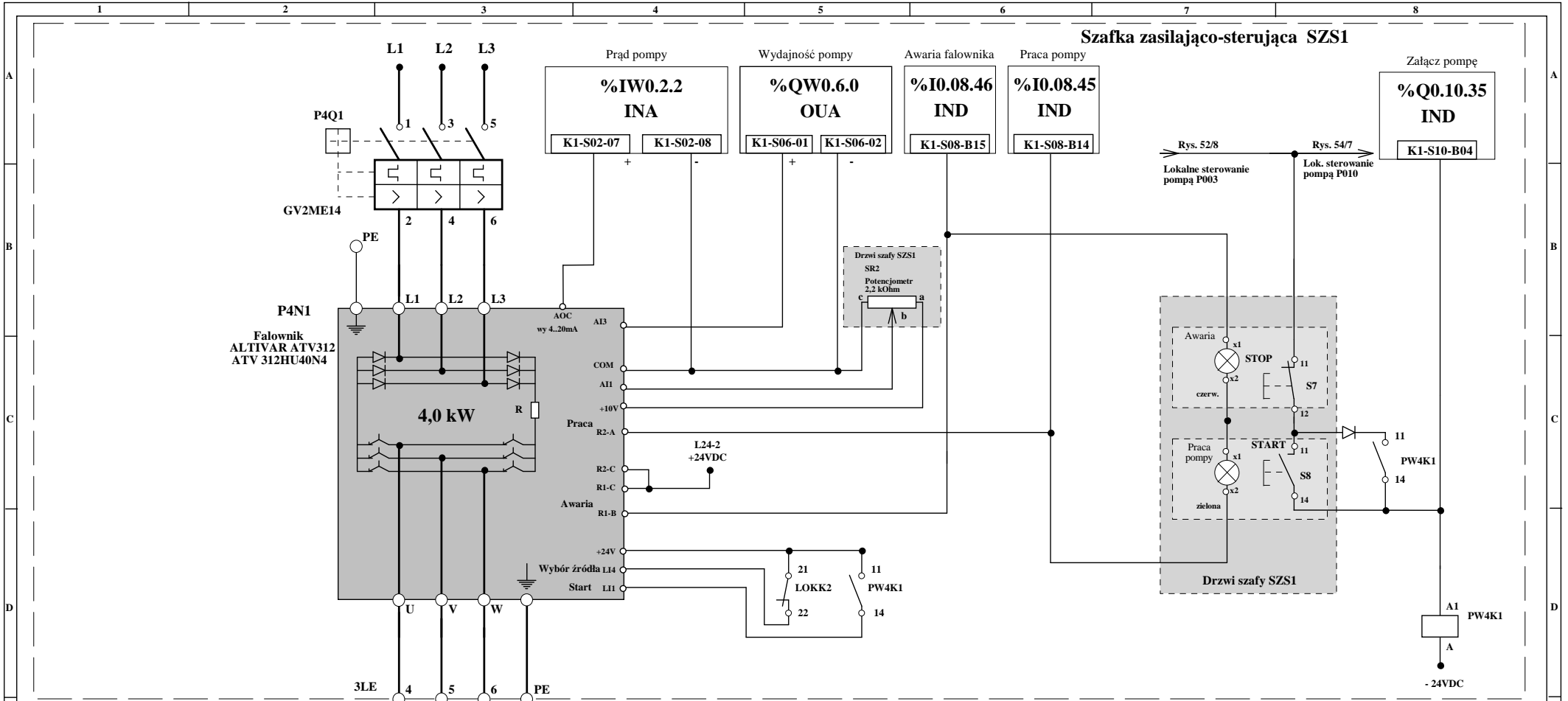
02				
01				
Revizja	Opracował	Opis	Sprawdził	Data
	Nazwisko	Podpis		
Projektował:	Paweł Pełka		Inwestor: Gmina Olszanka Obiekt: Stacja Uzdatniania Wody - Jankowice Wielkie	
Sprawdził:	Robert Jachimczyk		Projekt: Modernizacja instalacji uzdatniania wody na stacji Jankowice Wielkie i Michałów	
Prowadzący projekt	Piotr Główka		Branża: Elektryczna i AKPIA	
				Tytuł: <b>Pompa P003 wody na zbiorniki i nanofiltrację. Obwód NCA001</b>



P.W. "SEMAKO" Sp. z o.o.  
 ul. Wiejska 40  
 44-153 Łany Wielkie k/Gliwicy,  
 email: semako@semako.pl

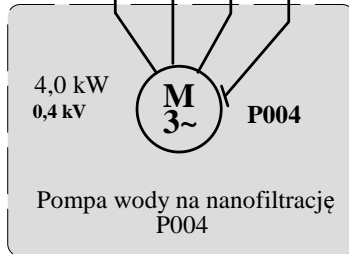
Nr rysunku: 175016-0301-052-00  
 Stadium: PW  
 Data: 07.2016  
 Skala: -  
 Arkusz: 1/1

## Szafka zasilająco-sterująca SZS1



Obiekt

SZS1-P4-e  
F-CY-JZ ekranowany 4G2,5

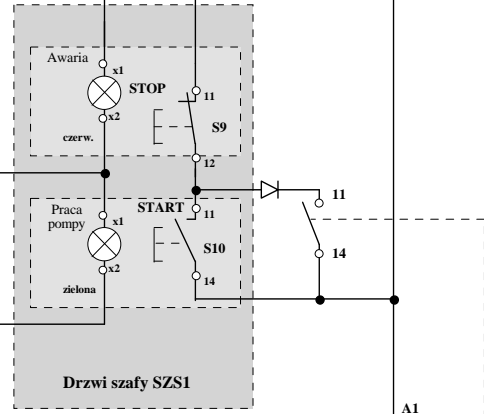
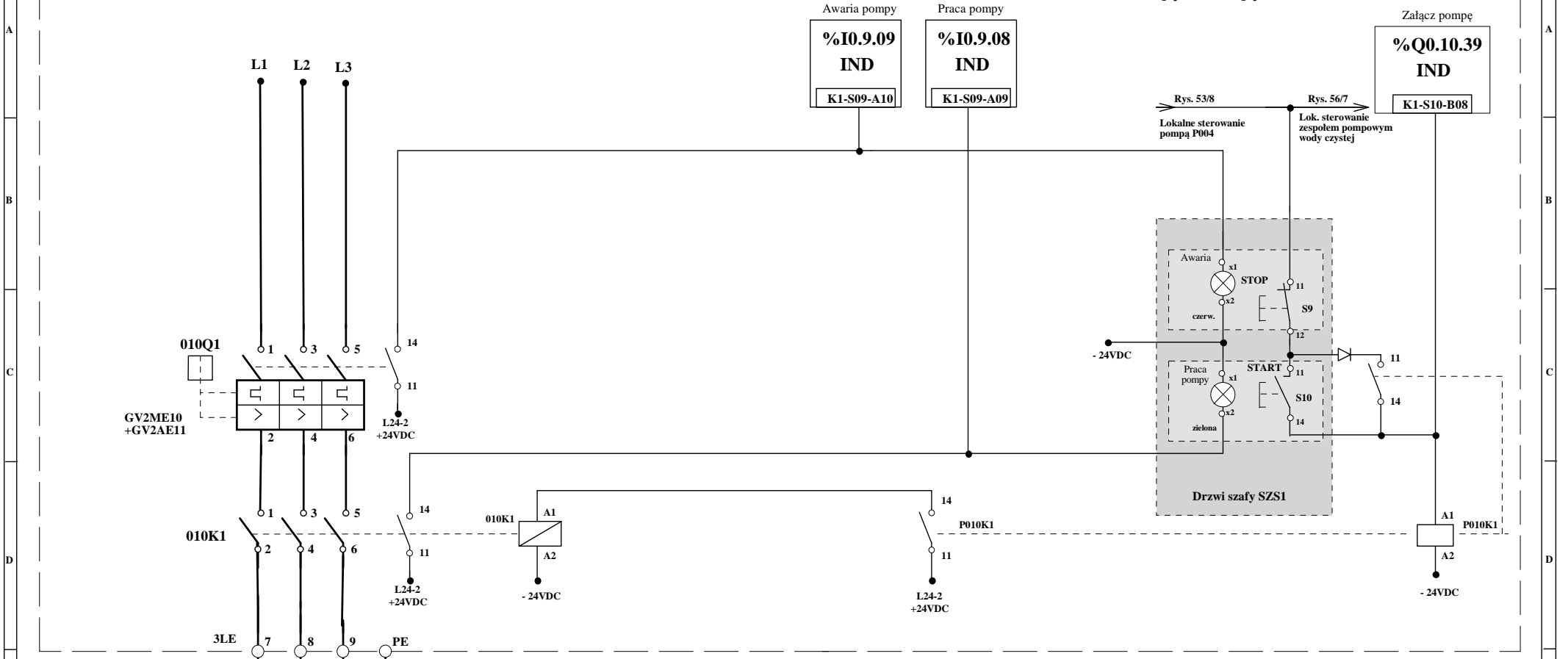


**Parametry falownika:**

- I-O- / AOIt = 4A - konfiguracja wyjścia analogowego 4...20mA
- I-O- / d0 = OCr - wyjście analogowe - przypisanie prądu silnika (20mA=2xprąd znamionowy)
- I-O- / r1 = Flt - wyjście R1 - awaria falownika
- I-O- / r2 = rUn - wyjście R2 - praca napędu
- CL- / LAC - L3 - poziom dostępu - zaawansowany
- CL- / Fr1 - AI1 - kanał zadawania prędkości 1 - z potencjometru
- CL- / Fr2 - AI3 - kanał zadawania prędkości 2 - z wejścia analogowego
- CHCF - SEP - kanały sterujące oddzielone od kanałów zadawani
- Cd1 - tEr - kanał sterowania 1 - zaciski
- Cd2 - tEr - kanał sterowania 2 - zaciski
- CCS - Cd1 - przeł. kanałów zadawania-kanał 1
- FUn / PSS / PS4 = no - wybór stałej prędkości zadanej - brak
- FUn / StC / Stt = nst - hamowanie wybiegiem
- fl / Atr = YES - automatyczny restart po awarii falownika
- fl / OPL = NO - wykrywanie zaniku fazy wyjściowej
- SCS = YES - zapisanie konfiguracji

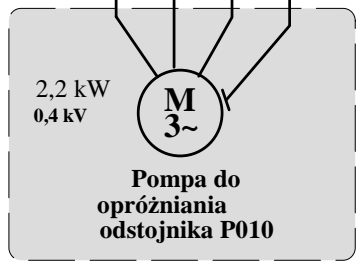
02				
01				
Revizja	Opracował	Opis	Sprawdził	Data
	Nazwisko	Podpis		
Projektował:	Paweł Pękala	Investor:	Gmina Olszanka	
Sprawił:	Robert Jachimczyk	Objekt:	Stacja Uzdatniania Wody - Jankowice Wielkie	
Przewodzący projekt	Piotr Główa	Projekt:	Modernizacja instalacji uzdatniania wody na stacji Jankowice Wielkie i Michałów	
		Branża:	Elektryczna i AKPiA	
		Tytuł:	<b>Pompa P004 wody na zbiorniki i nanofiltrację. Obwód NCA002</b>	
P.W. "SEMAKO" Sp. z o.o.		Nr rysunku	175016-0301-053-00	Data
44-153 Łany Wielkie k/Gliwic, email: semako@semako.pl		Skala	-	Arkusz
AUTOMATYKA PRZEMYSŁOWA		Stadium	PW	1/1

### Szafka zasilająco-sterująca SZS1

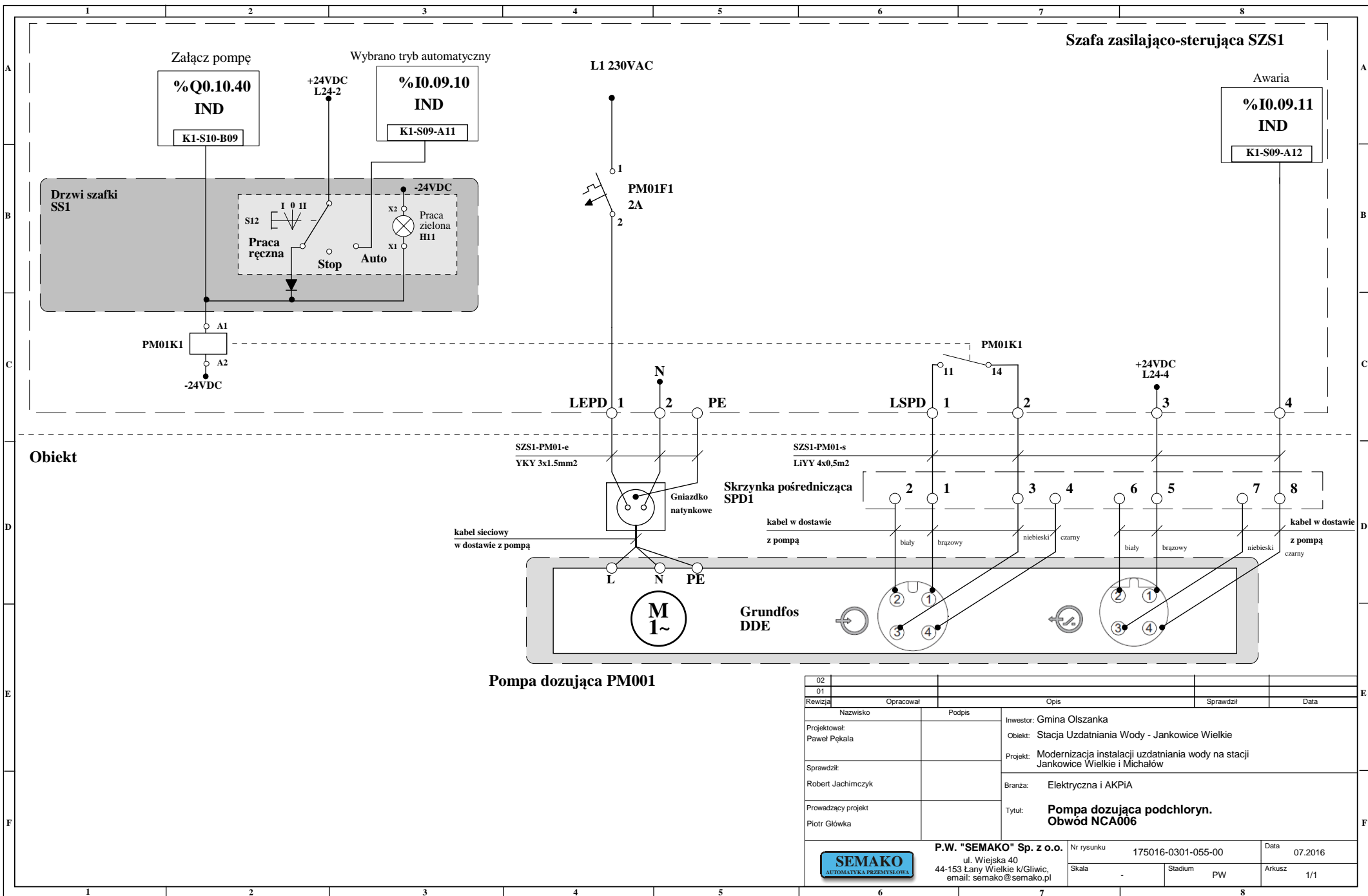


### Obiekt

SZS1-P010-e  
YKY 4x4,0mm<sup>2</sup>

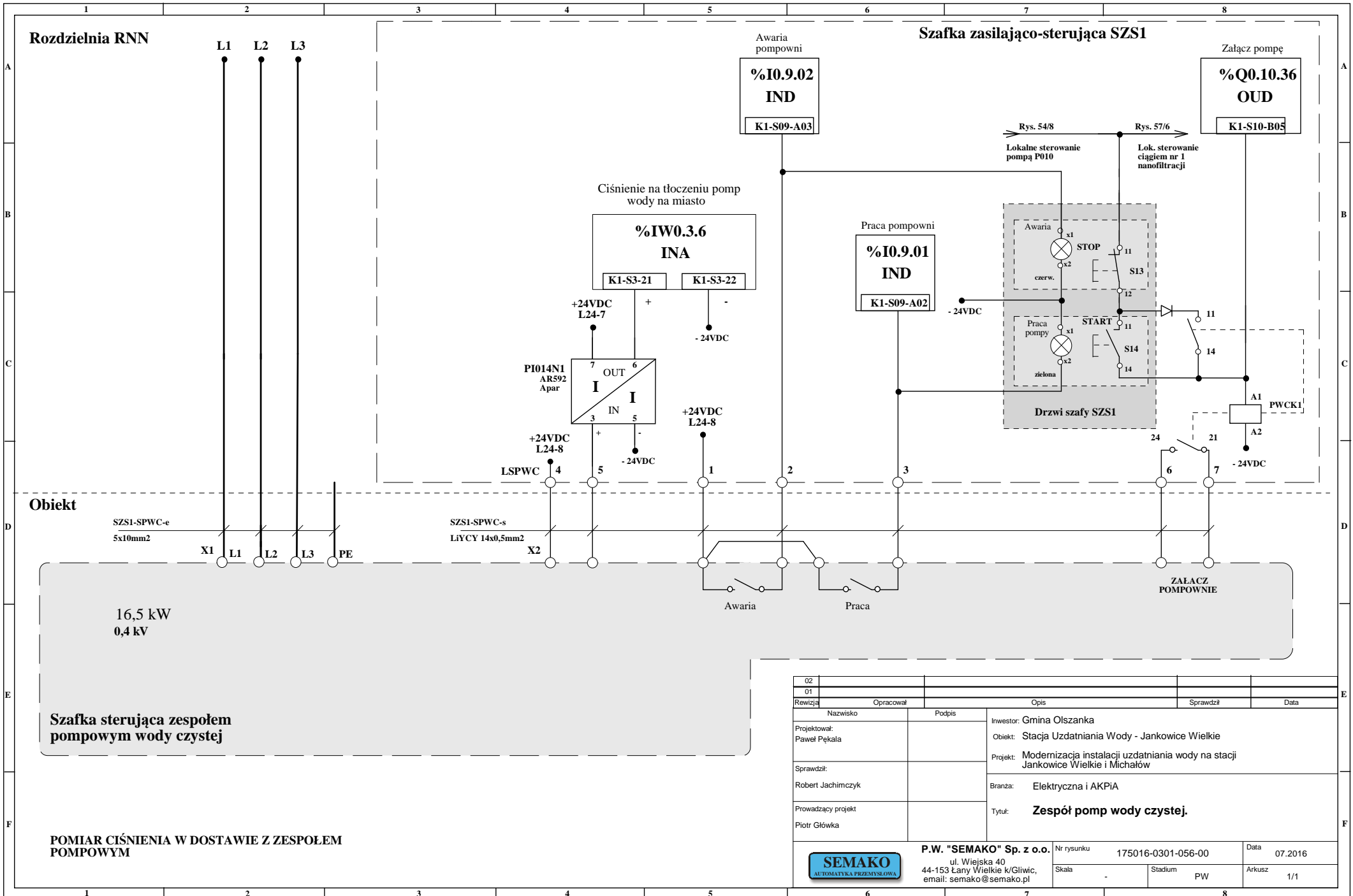


02				
01				
Revizja	Opracował	Opis	Sprawdził	Data
Projektował: Paweł Pękala	Podpis	Investor: Gmina Olszanka		
Sprawił: Robert Jachimczyk		Objekt: Stacja Uzdatniania Wody - Jankowice Wielkie		
Przewodzący projekt Piotr Główa		Projekt: Modernizacja instalacji uzdatniania wody na stacji Jankowice Wielkie i Michałów		
		Branża: Elektryczna i AKPiA		
		Tytuł: <b>Pompa perystaltyczna do opróżniania odstoju. Obwód NA004</b>		
P.W. "SEMAKO" Sp. z o.o.		Nr rysunku	175016-0301-054-00	Data
44-153 Łany Wielkie k/Gliwicz, email: semako@semako.pl		Skala	Stadium PW	Arkusz 1/1



02				
01				
Revizja	Opracował	Opis	Sprawdził	Data
	Nazwisko	Podpis		
Projektował:	Paweł Pękala		Investor:	Gmina Olszanka
Sprawił:	Robert Jachimczyk		Objekt:	Stacja Uzdatniania Wody - Jankowice Wielkie
Prowadzący projekt	Piotr Główa		Projekt:	Modernizacja instalacji uzdatniania wody na stacji Jankowice Wielkie i Michałów
			Branża:	Elektryczna i AKPIA
			Tytuł:	<b>Pompa dozująca podchloryn. Obwód NCA006</b>
P.W. "SEMAKO" Sp. z o.o.		Nr rysunku	175016-0301-055-00	Data
ul. Wiejska 40		Skala	-	07.2016
44-153 Łany Wielkie k/Gliwic,		Stadium	PW	Arkusze
email: semako@semako.pl				1/1





**Obiekt**

SZS1-SPWC-e  
5x10mm<sup>2</sup>

X1 L1 L2 L3 PE

SZS1-SPWC-s  
LiYCY 14x0,5mm<sup>2</sup>

X2

16,5 kW  
0,4 kV

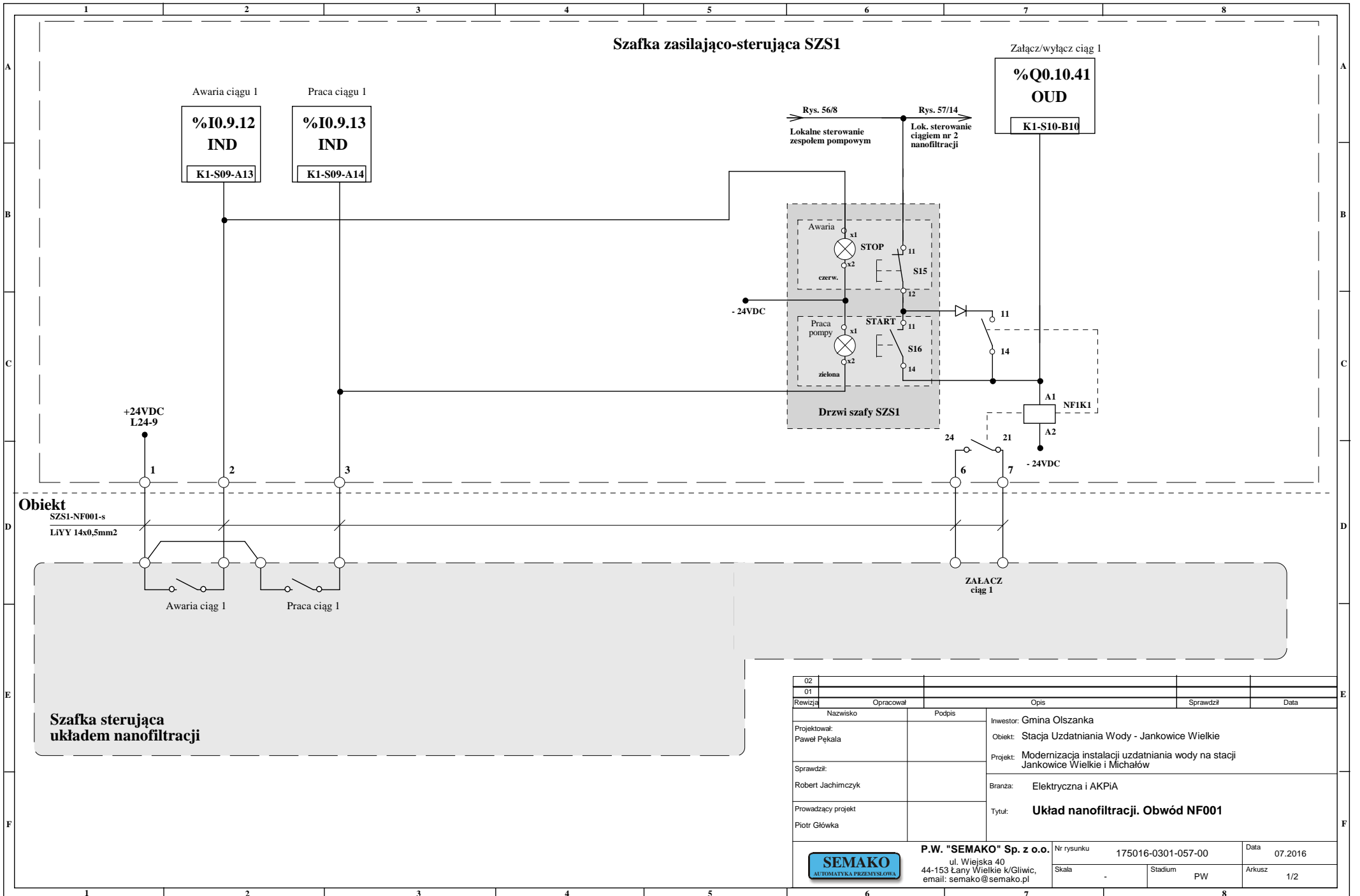
**Szafka sterująca zespołem pompowym wody czystej**

**POMIAR CIŚNIENIA W DOSTAWIE Z ZESPOŁEM POMPOWYM**

02				
01				
Revizja	Opracował	Opis	Sprawdził	Data
	Nazwisko	Podpis		
Projektował:	Inwestor: Gmina Olszanka			
Paweł Pękala	Objekt: Stacja Uzdatniania Wody - Jankowice Wielkie			
Sprawił:	Projekt: Modernizacja instalacji uzdatniania wody na stacji Jankowice Wielkie i Michałów			
Robert Jachimczyk	Branża: Elektryczna i AKPiA			
Prowadzący projekt	Tytuł: <b>Zespół pomp wody czystej.</b>			
Piotr Główa				
P.W. "SEMAKO" Sp. z o.o.		Nr rysunku	175016-0301-056-00	Data
ul. Wiejska 40		Skala		07.2016
44-153 Łany Wielkie k/Gliwic, email: semako@semako.pl		Stadium	PW	Arkusz
				1/1



## Szafka zasilająco-sterująca SZS1



**Obiekt**  
SZS1-NF001-s  
LiYY 14x0,5mm2

**Szafka sterująca**  
**układem nanofiltracji**

02				
01				
Revizja	Nazwisko	Opracował	Opis	Sprawdził
				Data
Projektował:	Podpis		Inwestor: Gmina Olszanka	
Paweł Pękala			Objekt: Stacja Uzdatniania Wody - Jankowice Wielkie	
Sprawił:			Projekt: Modernizacja instalacji uzdatniania wody na stacji Jankowice Wielkie i Michałów	
Robert Jachimczyk			Branża: Elektryczna i AKPiA	
Prowadzący projekt			Tytuł: <b>Układ nanofiltracji. Obwód NF001</b>	
Piotr Główa				
P.W. "SEMAKO" Sp. z o.o.		Nr rysunku	175016-0301-057-00	Data
ul. Wiejska 40		Skala	Stadium	PW
44-153 Łany Wielkie k/Gliwic,				Arkusz
email: semako@semako.pl				1/2



**P.W. "SEMAKO" Sp. z o.o.**  
ul. Wiejska 40  
44-153 Łany Wielkie k/Gliwic,  
email: semako@semako.pl

