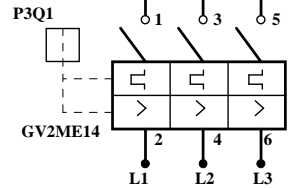
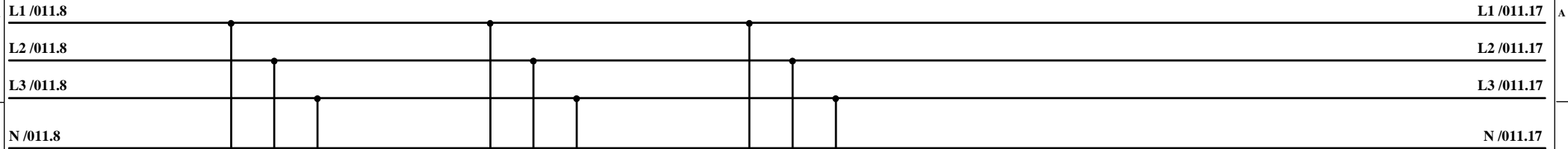
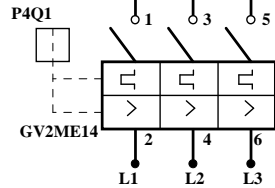


02				
01				
01	Opracował	Opis	Sprawdził	Data
Projektował:	Podpis	Investor:	Gmina Olszanka	
Paweł Pękala		Objekt:	Stacja Uzdatniania Wody - Jankowice Wielkie	
Sprawdził:		Projekt:	Modernizacja instalacji uzdatniania wody na stacji Jankowice Wielkie i Michałów	
Robert Jachimczyk		Branża:	Elektryczna i AKPiA	
Prowadzący projekt		Tytuł:	Dystrybucja zasilania 400VAC w szafie SZS1.	
Piotr Główa		Nr rysunku	175016-0301-011-00	Data 07.2016
 P.W. "SEMAKO" Sp. z o.o. ul. Wiejska 40 44-153 Łany Wielkie k/Gliwic, email: semako@semako.pl		Skala	Stadium PW	Arkusz 1/5

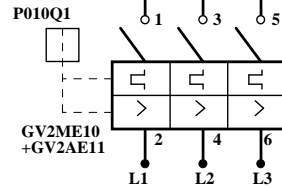
Szafa zasilająco-sterująca SZS1




Zasilanie pompy P003 wody na zbiorniki i nanofiltracje
P3N1/L1, L2, L3



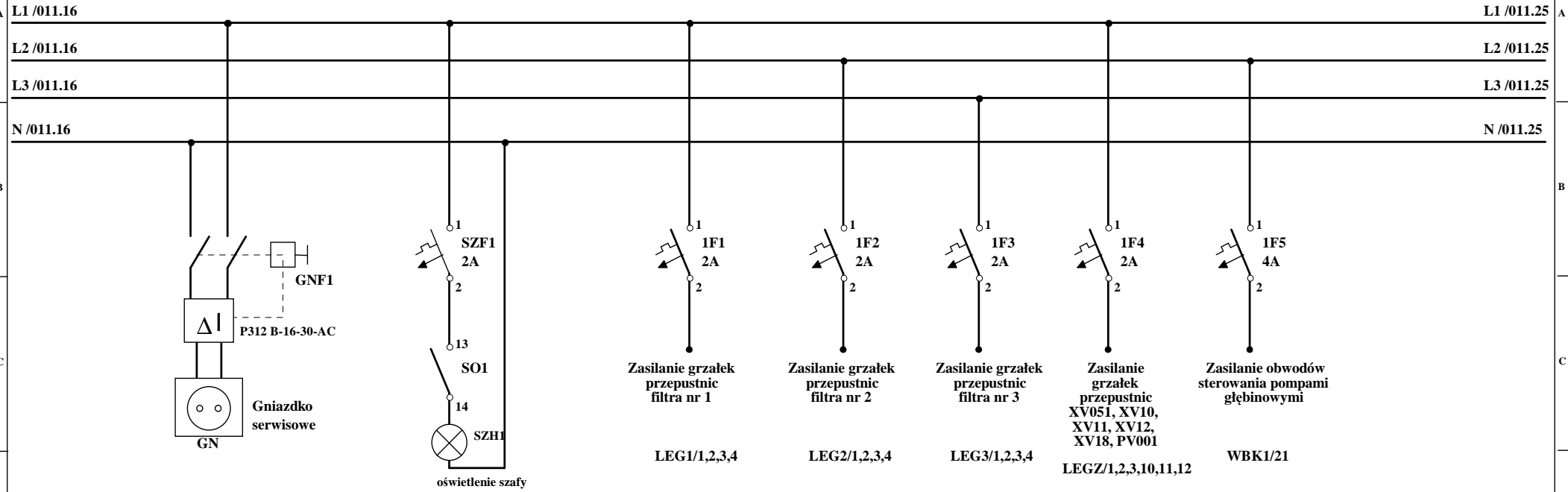
Zasilanie pompy P004 wody na zbiorniki i nanofiltracje
P4N1/L1, L2, L3




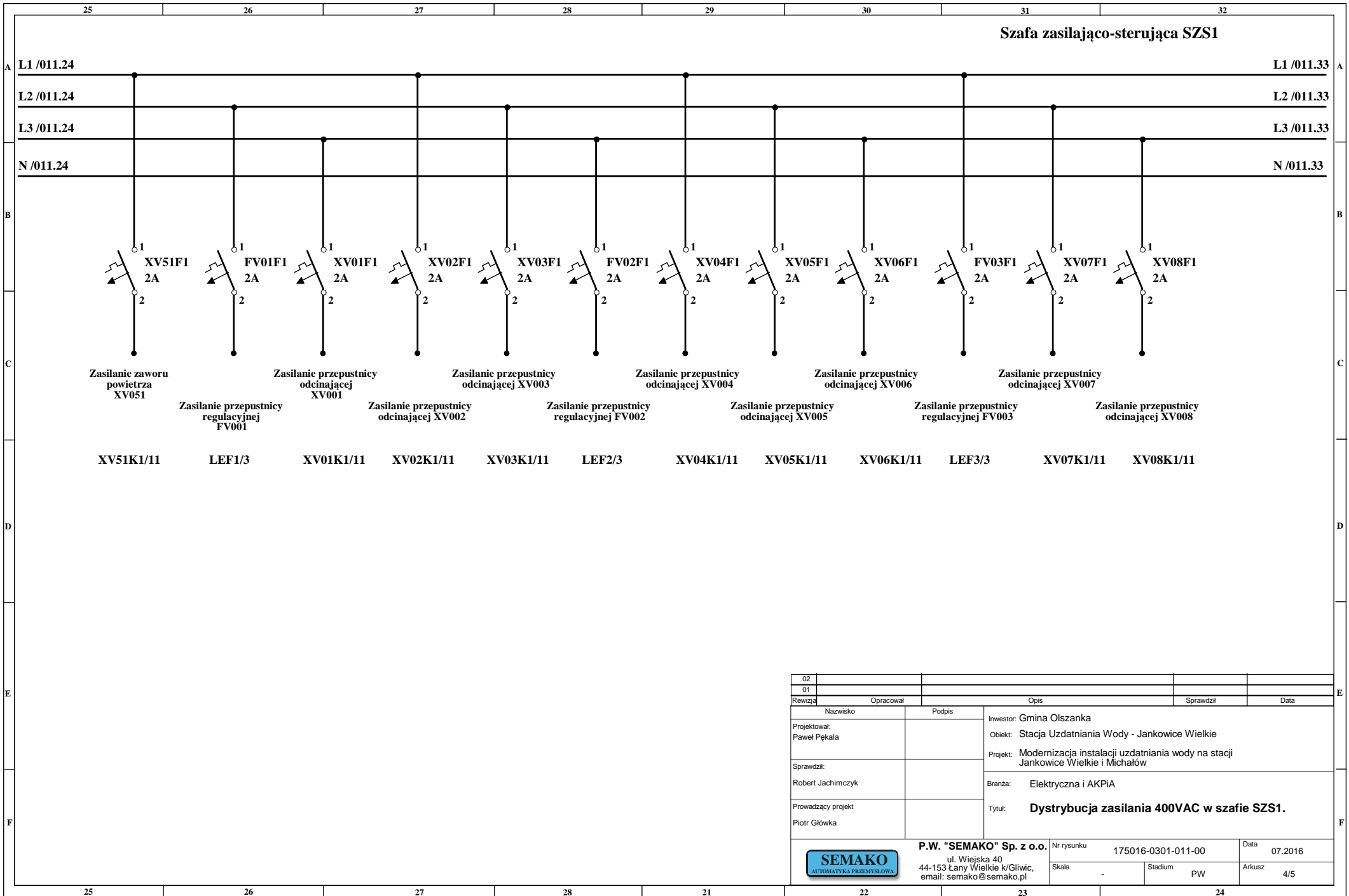
Zasilanie pompy P010 do opróżniania odstoju
3LE/7,8,9

02				
01				
Revizja	Opracował	Opis	Sprawdził	Data
Projektował: Paweł Pękala	Podpis	Investor: Gmina Olszanka	Objekt: Stacja Uzdatniania Wody - Jankowice Wielkie	
Sprawdził: Robert Jachimczyk		Projekt: Modernizacja instalacji uzdatniania wody na stacji Jankowice Wielkie i Michałów	Branża: Elektryczna i AKPiA	
Prowadzący projekt Piotr Gtówka		Tytuł: Dystrybucja zasilania 400VAC w szafie SZS1.		
		P.W. "SEMAKO" Sp. z o.o. ul. Wiejska 40 44-153 Łąany Wielkie k/Gliwic, email: semako@semako.pl		Nr rysunku 175016-0301-011-00 Skala - Stadium PW Data 07.2016 Arkusz 2/5

Szafa zasilająco-sterująca SZS1

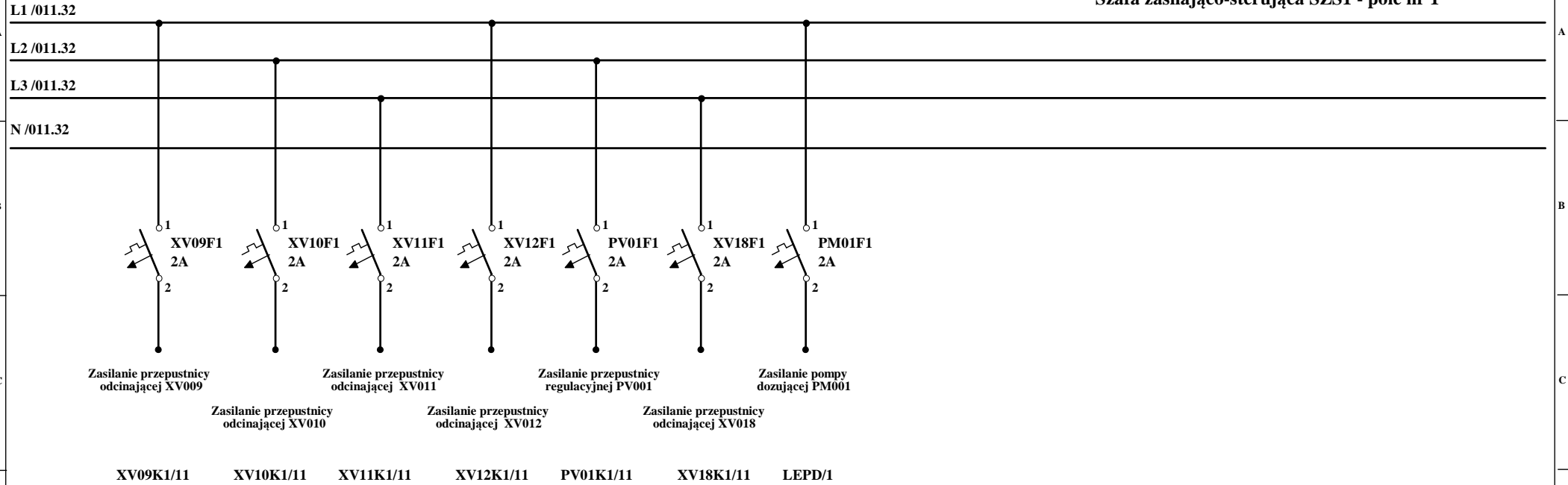



02					
01					
Rewizja	Opracował	Opis	Sprawdził	Data	
Nazwisko	Podpis	Inwestor: Gmina Olszanka			
Projektował: Paweł Pękala		Objekt: Stacja Uzdatniania Wody - Jankowice Wielkie			
Sprawdził: Robert Jachimczyk		Projekt: Modernizacja instalacji uzdatniania wody na stacji Jankowice Wielkie i Michałów			
Prowadzący projekt Piotr Główka		Branża: Elektryczna i AKPiA			
		Tytuł: Dystrybucja zasilania 400VAC w szafie SZS1.			
		P.W. "SEMAGO" Sp. z o.o.		Nr rysunku	Data
		ul. Wiejska 40		175016-0301-011-00	07.2016
		44-153 Łany Wielkie k/Gliwic,		Skala	Stadium
		email: semako@semako.pl		-	PW
				Arkusz	3/5

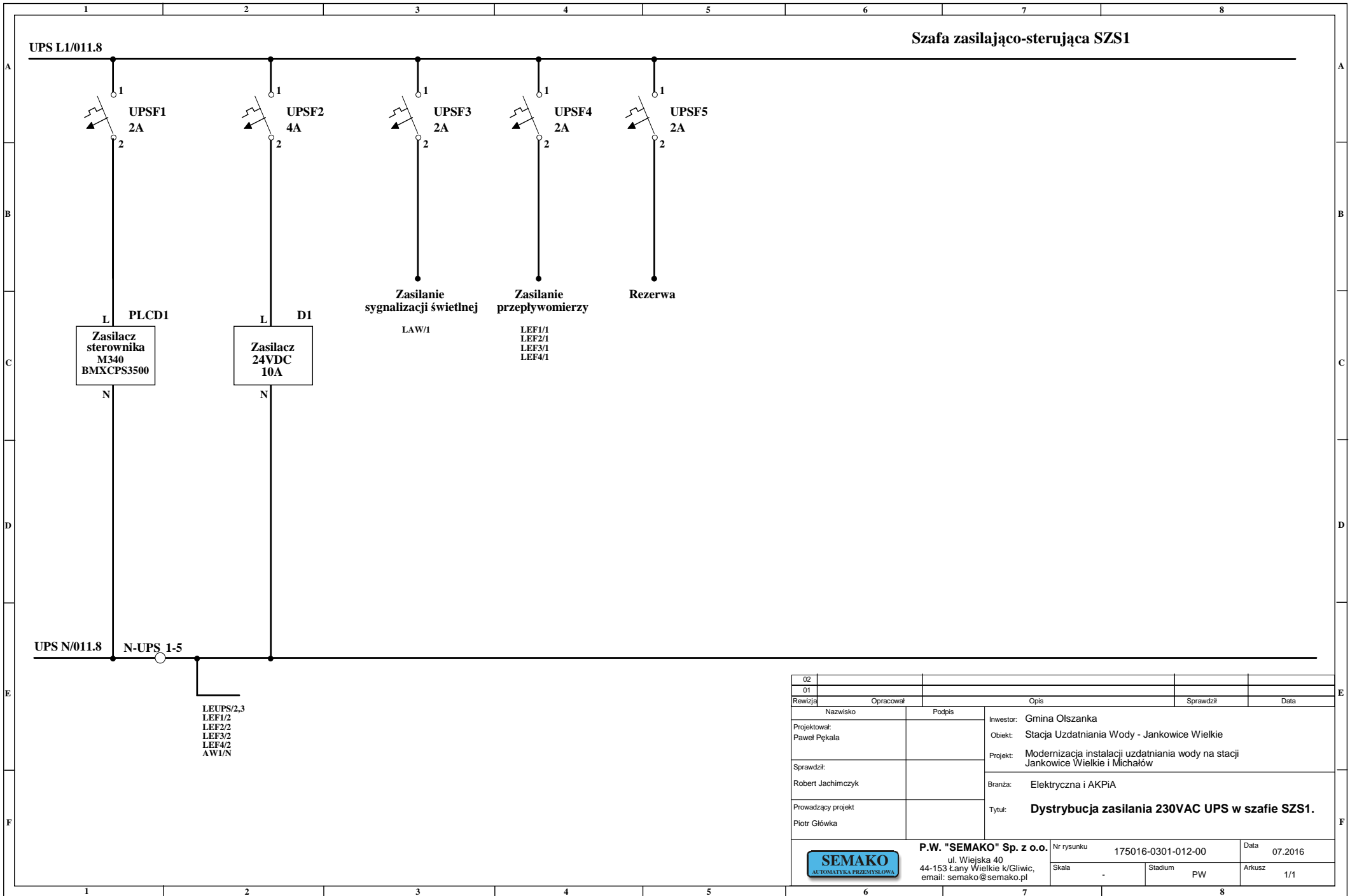



02				
01				
Rewizja	Opracował	Opis	Sprawdził	Data
	Nazwisko	Podpis		
Projektował:		Inwestor: Gmina Olszanka		
Paweł Pękala		Objekt: Stacja Uzdatniania Wody - Jankowice Wielkie		
Sprawdził:		Projekt: Modernizacja instalacji uzdatniania wody na stacji Jankowice Wielkie i Michałów		
Robert Jachimczyk		Branża: Elektryczna i AKPiA		
Prowadzący projekt		Tytuł: Dystrybucja zasilania 400VAC w szafie SZS1.		
Piotr Główka				
 P.W. "SEMAKO" Sp. z o.o. ul. Wwiejska 40 44-153 Łany Wielkie k/Gliwic, email: semako@semako.pl		Nr rysunku	175016-0301-011-00	Data
				07.2016
		Skala	-	Arkusz
		Stadium	PW	4/5

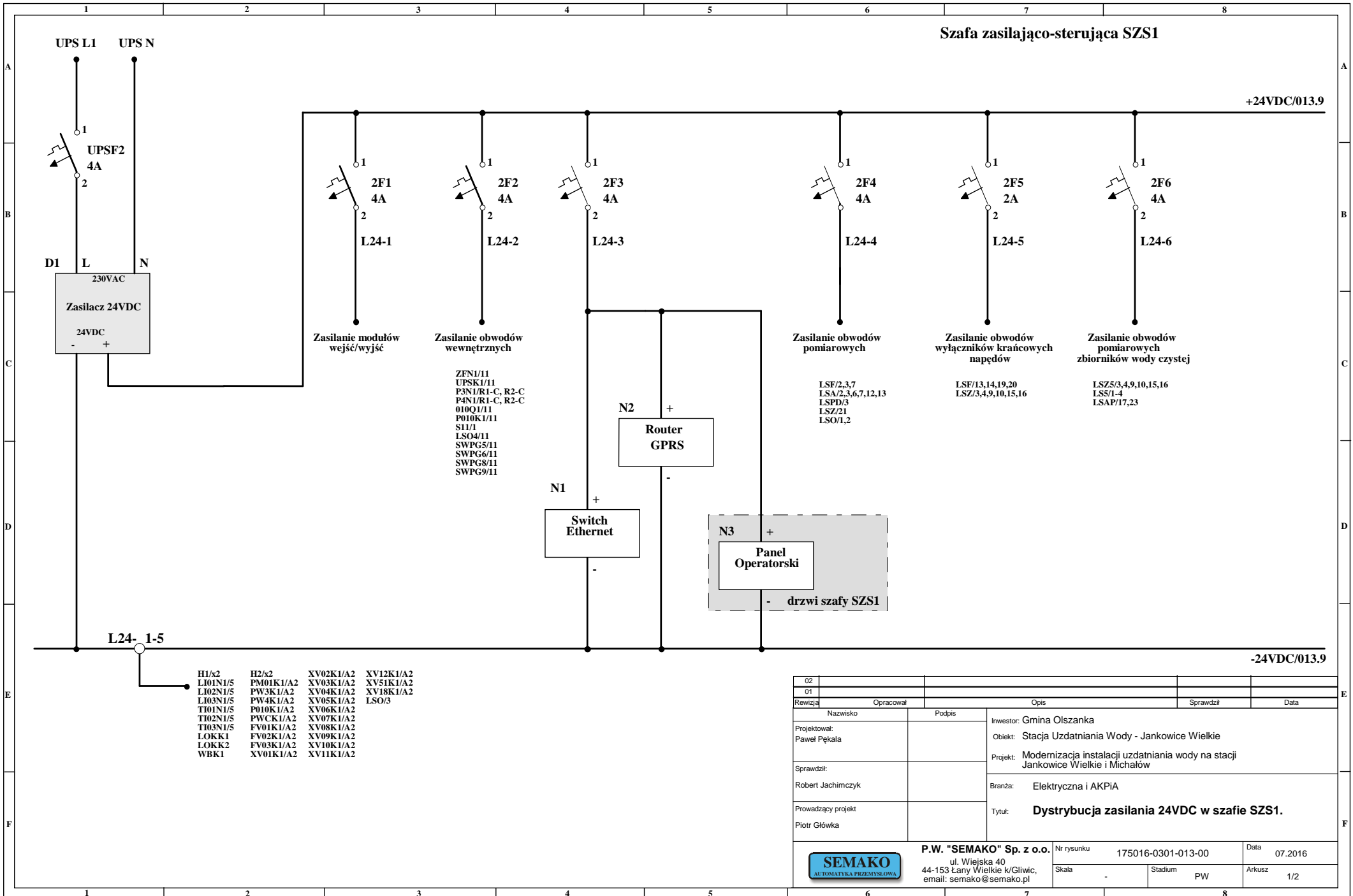
Szafa zasilająco-sterująca SZS1 - pole nr 1



02				
01				
Revizja	Opracował	Opis	Sprawdził	Data
	Nazwisko	Podpis		
Projektował: Paweł Pękala		Investor: Gmina Olszanka	Objekt: Stacja Uzdatniania Wody - Jankowice Wielkie	
Sprawił: Robert Jachimczyk		Projekt: Modernizacja instalacji uzdatniania wody na stacji Jankowice Wielkie i Michałów	Branża: Elektryczna i AKPiA	
Prowadzący projekt Piotr Gtówka		Tytuł: Dystrybucja zasilania 400VAC w szafie SZS1.		
		P.W. "SEMAKO" Sp. z o.o.		Nr rysunku
		ul. Wwiejska 40 44-153 Łany Wielkie k/Gliwic, email: semako@semako.pl		175016-0301-011-00
		Skala	Stadium	Data
		-	PW	07.2016
		Arkusz		5/5



02					
01					
Revizja	Opracował	Opis	Sprawdził	Data	
Projektował: Paweł Pękala	Podpis	Investor: Gmina Olszanka	Objekt: Stacja Uzdatniania Wody - Jankowice Wielkie		
Sprawił: Robert Jachimczyk		Branża: Elektryczna i AKPiA	Projekt: Modernizacja instalacji uzdatniania wody na stacji Jankowice Wielkie i Michałów		
Prowadzący projekt Piotr Gtówka		Tytuł: Dystrybucja zasilania 230VAC UPS w szafie SZS1.			
		P.W. "SEMAKO" Sp. z o.o. ul. Wwiejska 40 44-153 Łany Wielkie k/Gliwic, email: semako@semako.pl		Nr rysunku 175016-0301-012-00	Data 07.2016
		Skala	-	Stadium PW	Arkusz 1/1



Szafa zasilająco-sterująca SZS1

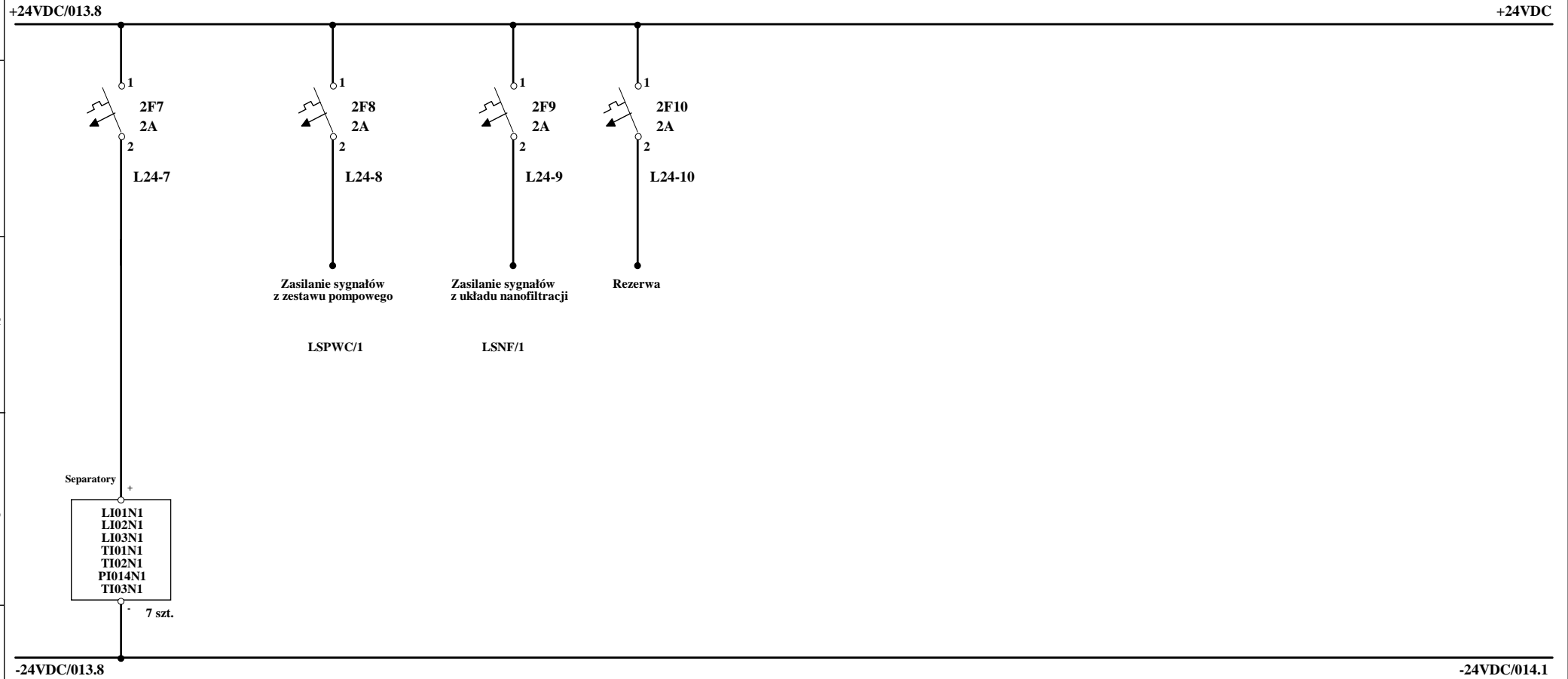
+24VDC/013.9

-24VDC/013.9

- | | | | |
|----------|-----------|-----------|-----------|
| H1/x2 | H2/x2 | XV02K1/A2 | XV12K1/A2 |
| LI01N1/5 | PM01K1/A2 | XV03K1/A2 | XV51K1/A2 |
| LI02N1/5 | PW3K1/A2 | XV04K1/A2 | XV18K1/A2 |
| LI03N1/5 | PW4K1/A2 | XV05K1/A2 | LSO/3 |
| TI01N1/5 | P010K1/A2 | XV06K1/A2 | |
| TI02N1/5 | PWCK1/A2 | XV07K1/A2 | |
| TI03N1/5 | FV01K1/A2 | XV08K1/A2 | |
| LOKK1 | FV02K1/A2 | XV09K1/A2 | |
| LOKK2 | FV03K1/A2 | XV10K1/A2 | |
| WBK1 | XV01K1/A2 | XV11K1/A2 | |

02				
01				
Revizja	Opracował	Opis	Sprawdził	Data
	Nazwisko	Podpis		
Projektował:	Inwestor: Gmina Olszanka			
Paweł Pękala	Objekt: Stacja Uzdatniania Wody - Jankowice Wielkie			
Sprawił:	Projekt: Modernizacja instalacji uzdatniania wody na stacji Jankowice Wielkie i Michałów			
Robert Jachimczyk	Branża: Elektryczna i AKPiA			
Prowadzący projekt	Tytuł: Dystrybucja zasilania 24VDC w szafie SZS1.			
Piotr Główa				
		P.W. "SEMAKO" Sp. z o.o. ul. Wiejska 40 44-153 Łany Wielkie k/Gliwic, email: semako@semako.pl		Nr rysunku 175016-0301-013-00 Stadium PW Data 07.2016 Arkusz 1/2

Szafa zasilająco-sterująca SZS1



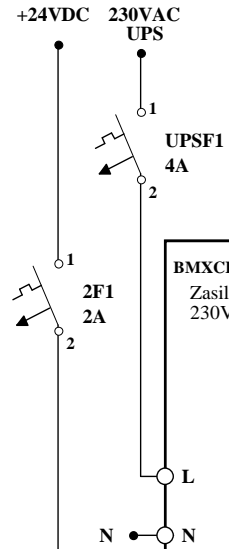
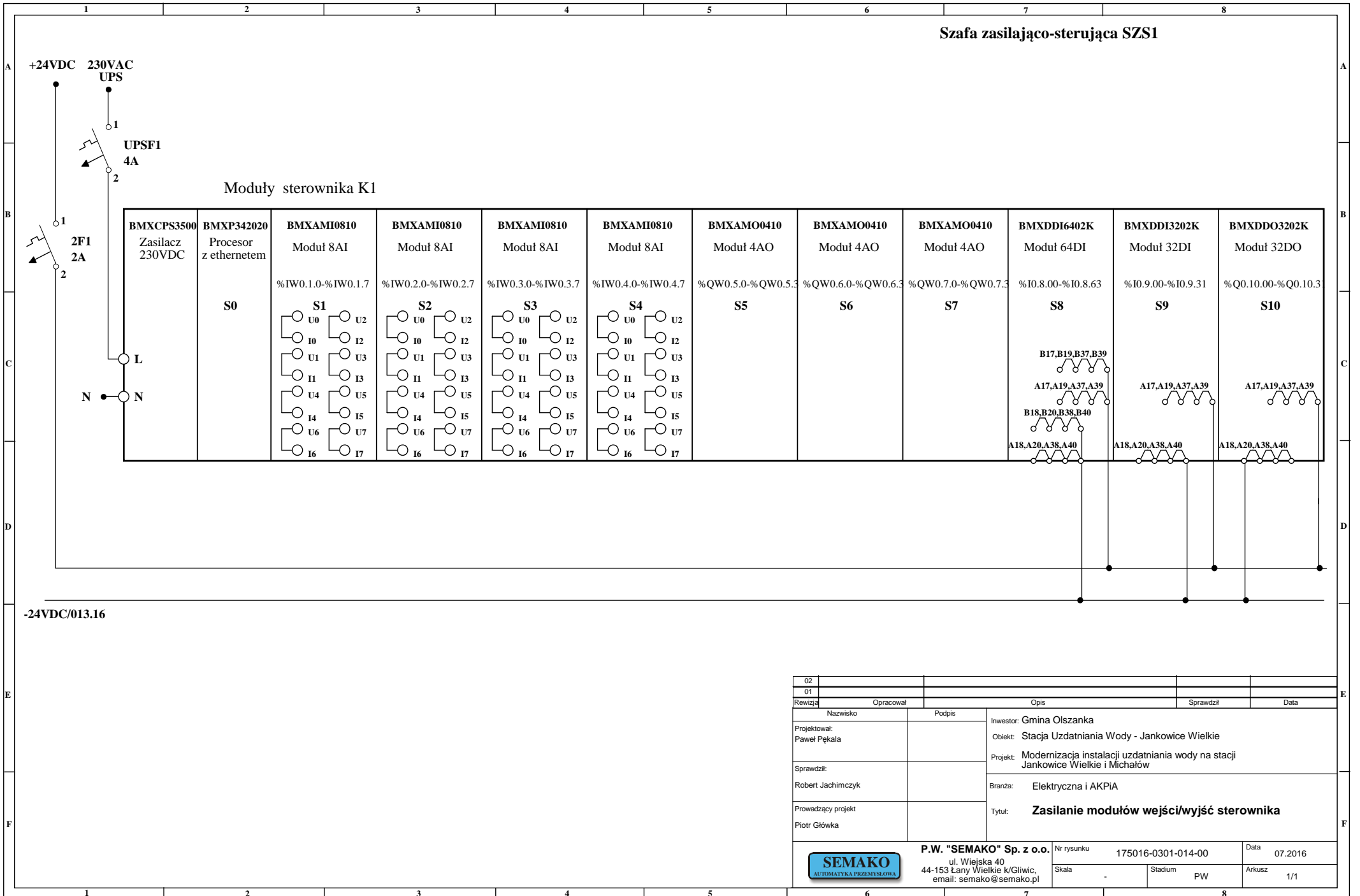
02				
01				
01				
02				
03				
04				
05				
06				
07				
08				
09				
10				
11				
12				
13				
14				
15				
16				
17				
18				
19				
20				
21				
22				
23				
24				
25				
26				
27				
28				
29				
30				
31				
32				
33				
34				
35				
36				
37				
38				
39				
40				
41				
42				
43				
44				
45				
46				
47				
48				
49				
50				
51				
52				
53				
54				
55				
56				
57				
58				
59				
60				
61				
62				
63				
64				
65				
66				
67				
68				
69				
70				
71				
72				
73				
74				
75				
76				
77				
78				
79				
80				
81				
82				
83				
84				
85				
86				
87				
88				
89				
90				
91				
92				
93				
94				
95				
96				
97				
98				
99				
100				



P.W. "SEMAKO" Sp. z o.o.
 ul. Wiejska 40
 44-153 Łany Wielkie k/Gliwic,
 email: semako@semako.pl

Nr rysunku 175016-0301-013-00
 Skala - Stadium PW
 Data 07.2016
 Arkusz 2/2


Szafa zasilająco-sterująca SZS1



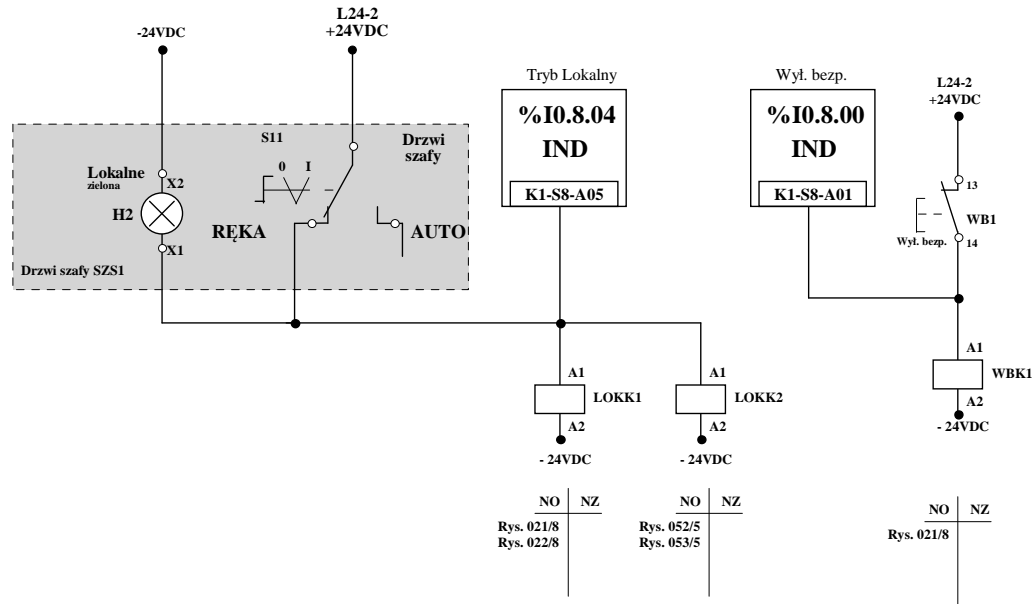
Moduły sterownika K1

BMXCPS3500 Zasilacz 230VDC	BMXP342020 Procesor z ethernetem S0	BMXAMI0810 Moduł 8AI %IW0.1.0-%IW0.1.7 S1	BMXAMI0810 Moduł 8AI %IW0.2.0-%IW0.2.7 S2	BMXAMI0810 Moduł 8AI %IW0.3.0-%IW0.3.7 S3	BMXAMI0810 Moduł 8AI %IW0.4.0-%IW0.4.7 S4	BMXAMO0410 Moduł 4AO %QW0.5.0-%QW0.5.3 S5	BMXAMO0410 Moduł 4AO %QW0.6.0-%QW0.6.3 S6	BMXAMO0410 Moduł 4AO %QW0.7.0-%QW0.7.3 S7	BMXDDI6402K Moduł 64DI %IO.8.00-%IO.8.63 S8	BMXDDI3202K Moduł 32DI %IO.9.00-%IO.9.31 S9	BMXDDO3202K Moduł 32DO %QO.10.00-%QO.10.3 S10
-----------------------------------------	----------------------------------------------------------------	------------------------------------------------------------------	------------------------------------------------------------------	------------------------------------------------------------------	------------------------------------------------------------------	------------------------------------------------------------------	------------------------------------------------------------------	------------------------------------------------------------------	--------------------------------------------------------------------	--------------------------------------------------------------------	----------------------------------------------------------------------

-24VDC/013.16

02				
01				
Revizja	Opracował	Opis	Sprawdził	Data
Projektował: Paweł Pękala	Podpis	Investor: Gmina Olszanka Objekt: Stacja Uzdatniania Wody - Jankowice Wielkie		
Sprawił: Robert Jachimczyk		Projekt: Modernizacja instalacji uzdatniania wody na stacji Jankowice Wielkie i Michałów		
Prowadzący projekt Piotr Gtówka		Branża: Elektryczna i AKPiA		
		Tytuł: Zasilanie modułów wejści/wyjść sterownika		
		P.W. "SEMAKO" Sp. z o.o. ul. Wwiejska 40 44-153 Łany Wielkie k/Gliwic, email: semako@semako.pl	Nr rysunku 175016-0301-014-00 Stadium PW	Data 07.2016 Arkusz 1/1

Szafa zasilająco-sterująca SZS1

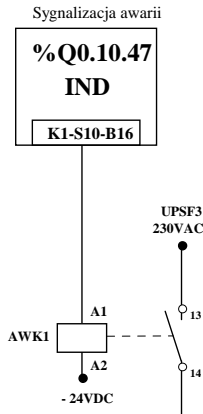


Obiekt

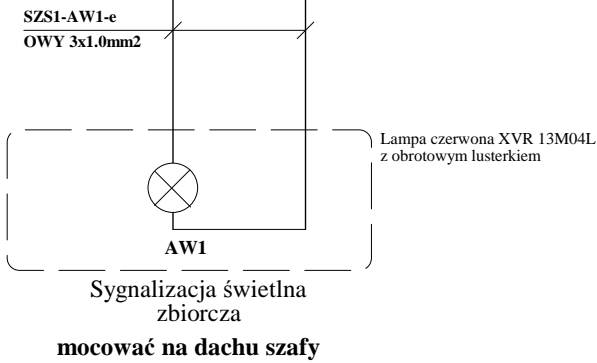
02				
01				
Rewizja	Opracował	Opis	Sprawdził	Data
	Nazwisko	Podpis		
Projektował:	Paweł Pękala		Inwestor: Gmina Olszanka	
Sprawił:	Robert Jachimczyk		Obiekt: Stacja Uzdatniania Wody - Jankowice Wielkie	
Prowadzący projekt	Piotr Główka		Projekt: Modernizacja instalacji uzdatniania wody na stacji Jankowice Wielkie i Michałów	
			Branża: Elektryczna i AKPiA	
			Tytuł: Wybór trybu sterowania instalacją uzdatniania wody.	
P.W. "SEMAKO" Sp. z o.o.		Nr rysunku	175016-0301-015-00	Data
ul. Wiejska 40		Skala	PW	07.2016
44-153 Łany Wielkie k/Gliwic, email: semako@semako.pl				Arkusz
				1/1



Szafa zasilająco-sterująca SZS1



Obiekt



02				
01				
Rewizja	Opracował	Opis	Sprawdził	Data
	Nazwisko	Podpis		
Projektował:	Paweł Pękala		Inwestor: Gmina Olszanka	
Sprawił:	Robert Jachimczyk		Obiekt: Stacja Uzdatniania Wody - Jankowice Wielkie	
Prowadzący projekt	Piotr Główka		Projekt: Modernizacja instalacji uzdatniania wody na stacji Jankowice Wielkie i Michałów	
			Branża: Elektryczna i AKPiA	
			Tytuł: Sygnalizacja świetlna awarii instalacji.	
P.W. "SEMAKO" Sp. z o.o.		Nr rysunku	175016-0301-016-00	Data
ul. Wiejska 40				07.2016
44-153 Łany Wielkie k/Gliwic,		Skala	-	Stadium
email: semako@semako.pl				PW
				Arkusz
				1/1

